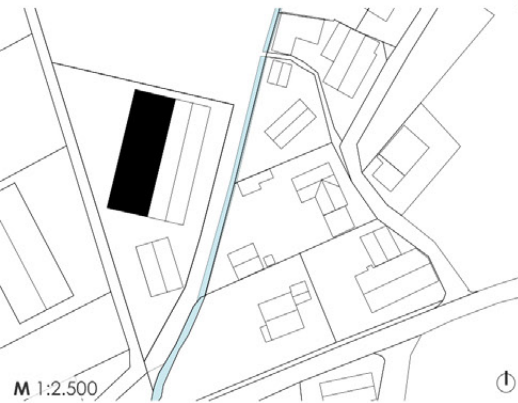




**KUNER ARCHITEKTEN** PartmbB  
Im Schnabelstal 2 78120 Furtwangen

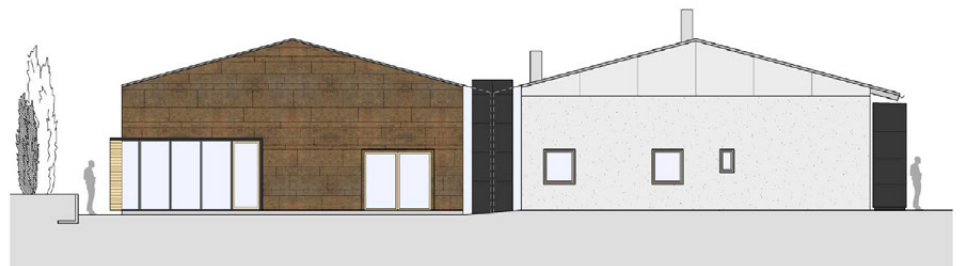


## INNENAUSBAU WIDMANN

Schreinereibetrieb in Holzrahmenbauweise mit großzügiger Verglasung

Freundlich, modern und lichtdurchflutet – so präsentiert sich seit 2008 die Fertigungshalle der Firma „Innenausbau Widmann GmbH“ in Donaueschingen-Neudingen. In weniger als fünf Monaten wurde das Gebäude in gerasteter Holzrahmenbauweise erstellt.

Die 480 Quadratmeter umfassende Arbeitsfläche mit einem 60 Quadratmeter großen Lackierraum bietet genug Platz für modernste Maschinen und die Produktion von Innenausbauten und Möbeln. Den elf Mitarbeitern ermöglichen die neuen Räume ein gesundes Arbeiten bei bestem Tageslicht. Dafür wurde die Schreinerei Widmann mit dem Gütesiegel „Arbeitssicherheit und Gesundheitsschutz durch Organisation“ ausgezeichnet.



### Fertigstellung

2009

### Ort

Neudingen

### Bauherrschaft

privat

### Leistungsphasen

LP 1-8

### Bruttogeschossfläche

1.230,00m<sup>2</sup>

### Bruttorauminhalt

6.235,00m<sup>3</sup>

### Statikbüro

Ing. Büro Schmitt und  
Partner,  
St.Mörgen